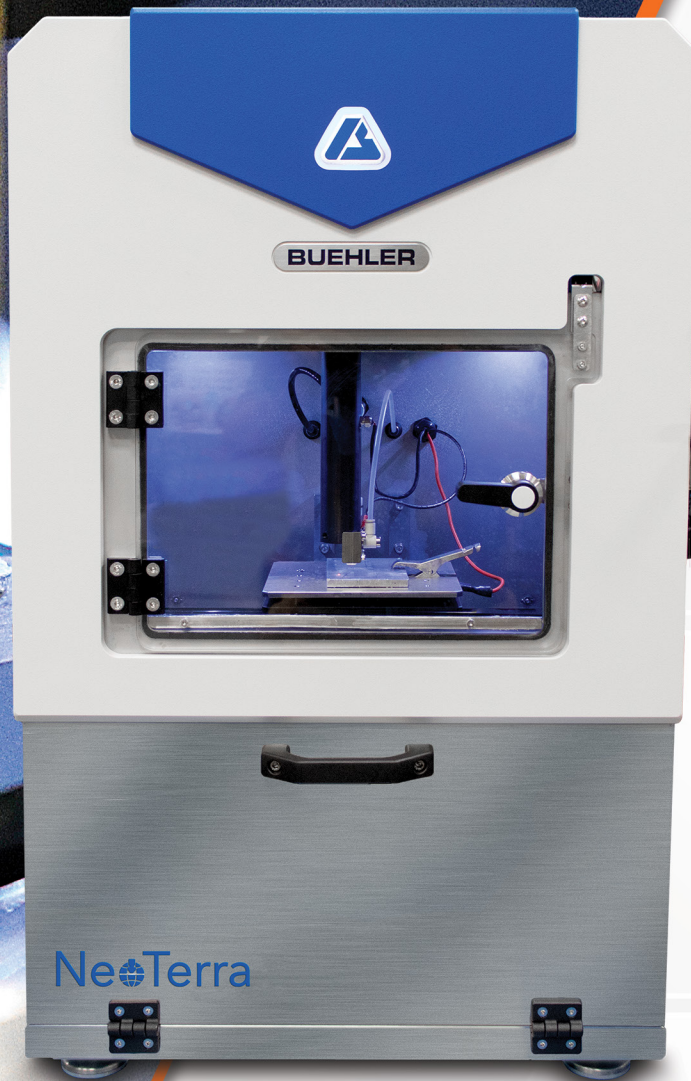


# NeoTerra®

Elektrolytisches Metallographie-System



Schnell



Einfach



Sicher



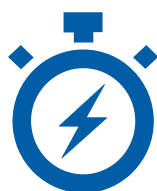
**EIN SICHERER,  
SCHNELLER  
ANSATZ ZUR  
PROBEN-  
PRÄPARATION**



**NeoTerra** präpariert Proben in Minutenschnelle mit unseren säurefreien **TerraBlend** Elektrolyten. Mit weniger Arbeitsschritten erzielt jeder im Labor gleichbleibende, wiederholbare Ergebnisse.

Einfach Material, Methode und den zu ätzenden Bereich auswählen und los geht's.

**NeoTerra** enthält zudem eine integrierte Reinigungsfunktion. Des weiteren zirkulieren die **TerraBlends** in einem in sich geschlossenen System.



**Schnell**



**Einfach**



**Sicher**

# Wie funktioniert **NeoTerra®** ?



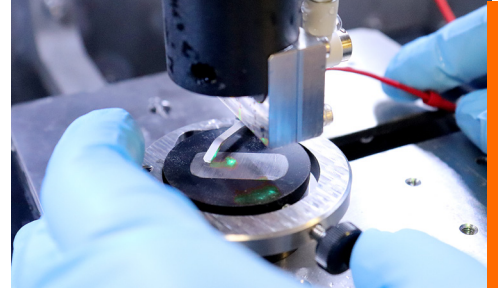
**NeoTerra** verwendet die neueste Technologie im Bereich der elektrolytischen Präparation in Verbindung mit unseren einzigartigen **TerraBlend** Elektrolyten. Mit einer speziellen Düse wird auf der Oberfläche der Probe entlang eines festgelegten Bereichs präpariert. Das Ergebnis ist ein Plug & Play-Prozess, durch den ein Teil der Schleif- und Polierschritte wegfällt und eine geätzte Oberfläche ohne Einsatz von Säuren und Laugen erzielt wird.



Schauen Sie das **NeoTerra**-Demovideo per QR-Code an, oder auf [www.buehler.com/neoterra-demo-video](http://www.buehler.com/neoterra-demo-video)

1

## Präparieren & Platzieren



Beginnen Sie mit einem schnellen, verkürzten Schleif- und Polierprozess, bevor Sie die Probe in NeoTerra einlegen und den Stromkreis herstellen.

2

## Zielen & Tippen



Verwenden Sie Joystick und Laservisier, um Ihren Zielbereich zu bestimmen. Wählen Sie Ihre vorprogrammierte Methode mit nur einem Fingertipp.

3

## Play drücken & Sichtbar machen



Drücken Sie auf Play und schauen Sie NeoTerra dabei zu, wie es die Mikrostruktur sichtbar macht.





# SCHNELL

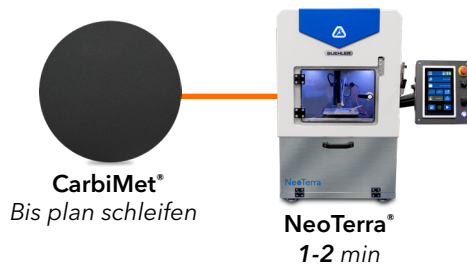
## Hervorragende Ergebnisse mit weniger Präparationsschritten

Zeitersparnis bei der Präparation und schnellere Analyse. Die meisten NeoTerra-Präparationsmethoden umfassen 1 bis 2 Schritte.

### Herkömmliche Präparation von Inconel (Nickellegierung)



### Präparation von Inconel (Nickellegierung) mit NeoTerra



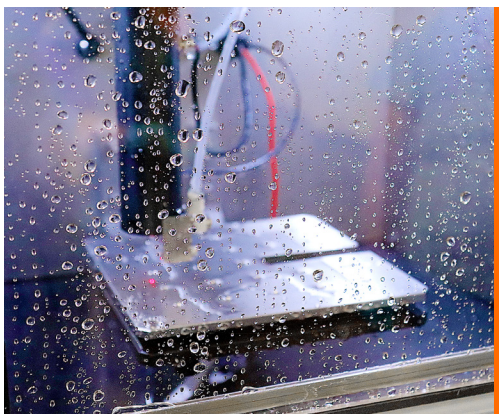
Präpariert mit  
**NeoTerra®**  
Dieselben hervorragenden Ergebnisse in **weniger Schritten** und **kürzerer Zeit**



# EINFACH

## One-Touch-Programme liefern reproduzierbare Ergebnisse

Die Benutzeroberfläche könnte nicht einfacher sein. Wählen Sie einfach Ihr Material aus, wählen Sie eine Methode und den zu ätzenden Bereich aus und los geht's. **NeoTerra** enthält wählbare Programme für Ihre Proben, mit denen gute Ergebnisse im Labor garantiert sind.



Für eine einfache Reinigung bietet **NeoTerra** sowohl automatische als auch manuelle Reinigungsoptionen. Eine automatische Reinigung wird nach einem benutzerdefinierten Zeitraum der Inaktivität ausgelöst. Die manuelle Reinigung ist jederzeit auf Knopfdruck verfügbar.





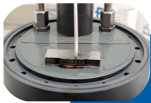


# SICHER

Mit jeder Maßnahme zur Risikokontrolle wird das Labor sicherer.

**TerraBlends** enthalten keine gefährlichen Säuren und Laugen, die typischerweise bei metallographischem Ätzen eingesetzt werden. Jetzt können Labore ihre Proben ohne Verwendung eines Dunstabzugs ätzen!

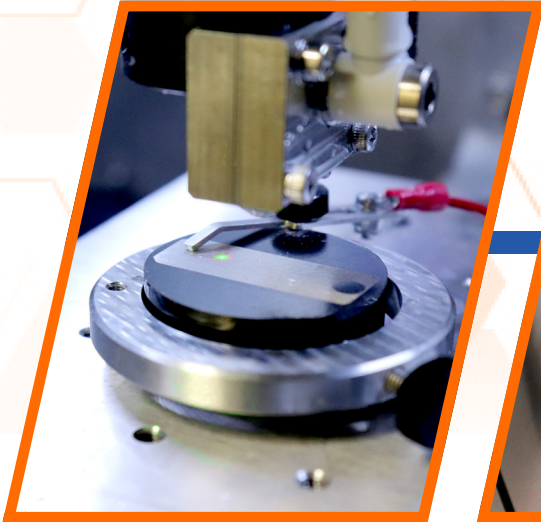


## VERSCHIEDENE ÄTZMETHODEN IM VERGLEICH

	 <b>Elektrolytisches Ätzen</b>	 <b>Chemisches Ätzen</b>	 <b>NeoTerra</b>
Präparations- schritte vor dem Ätzen	Oftmals sind weniger Präparationsschritte nötig.	Vollständiger Präparationsprozess mit hochwertiger Politur notwendig.	Oftmals sind weniger Präparationsschritte nötig.
Einrichtung	Es kann schwierig sein, die richtigen Elektrolyte, die richtigen Pumpeneinstellungen, die richtige Ätzzeit, Spannung und Stromstärke zu finden.	Die Auswahl des richtigen Ätzmittels für den jeweiligen Zweck kann kompliziert sein.	Gespeicherte Programme können einfach abgerufen werden. Das passende TerraBlend wird von Buehler ausgewählt.
Reproduzierbarkeit	Reproduzierbare Ergebnisse sobald das Setting einmal gefunden wurde. Außer bei Änderung des zu ätzenden Bereichs.	Variierende Ergebnisse von Anwender zu Anwender - viel Erfahrung erforderlich	Hervorragende Reproduzierbarkeit, wobei selbst bei einer Änderung des Ätzbereichs praktisch keine Schulung erforderlich ist.
Verwendete Chemikalien	Verwendet gefährliche (manchmal explosive) Chemikalien, die oft einen Abzug und ggf. Kühlung erfordern.	Verwendet gefährliche Chemikalien, die oft einen Abzug erfordern. Einige Chemikalien sind hochreaktiv.	Sichere Elektrolyte, die ohne Abzug verwendet werden können

# NeoTerra®

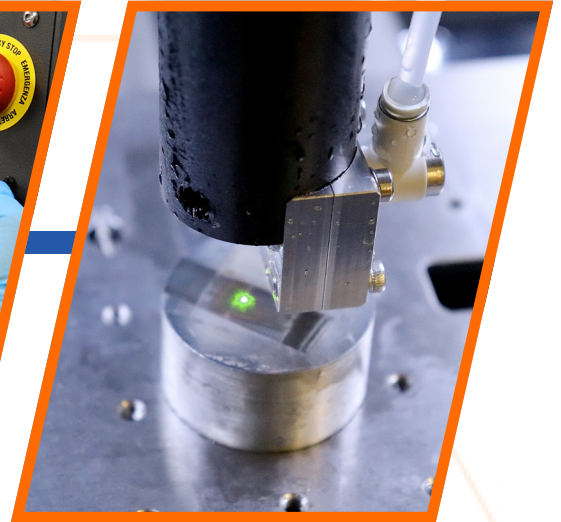
Entwickelt für die Bedürfnisse von Laboren mit hoher Auslastung



Die einzigartige Düsenkonstruktion erledigt die Arbeit vieler herkömmlicher Schleif- und Polierschritte.



Wählen Sie den zu ätzenden Bereich mithilfe von Joystick und Laseranzeige. Das Rechteck des zu ätzenden Bereichs kann beliebig groß sein und ist frei auf der Probe platzierbar.



Je mehr oder weniger Durchgänge mit der Düse gemacht werden, desto stärker oder schwächer wird die Ätzung.



Die 2 verfügbaren Tanks enthalten jeweils eines der TerraBlends, welche im internen Kreislauf zirkulieren um die Proben zu präparieren. So können mehrere Proben mit einer Einheit TerraBlend präpariert werden. Die Lebensdauersanzeige der Elektrolyte ist vom Benutzer individuell anpassbar, um die Lebensdauer der TerraBlends zu maximieren und die Wartung zu vereinfachen.



Nutzen Sie die Vorteile der automatischen Spülfunktion nach einer bestimmten Zeit der Inaktivität. Ein deutliches Signal zeigt an, wenn die Funktion aktiv ist, und Sie können einen Spülvorgang auch jederzeit direkt aus dem Hauptmenü starten.



Von unseren Buehler-Experten stehen im Hauptmenü speziell für Ihre Proben eigens ausgearbeitete Rezepturen zur Auswahl.





# Bestellinformationen

Artikel-Nr.	Beschreibung
499200	NeoTerra Elektrolytisches Metallographisches System 100-240 V AC / 50-60 Hz einphasig

## Ringhalter für eingebettete Proben

Wählen Sie diese Ringhalter zur Verwendung mit eingebetteten Proben, um das Einrichten eines Stromkreises zu erleichtern.

Artikel-Nr.	Beschreibung
4992000025	Probenhalter, 25 mm [1"]
4992000030	Probenhalter, 30 mm [1,25"]
4992000040	Probenhalter, 40 mm [1,5"]
4992000050	Probenhalter, 50 mm [2"]
4992000001	Probenhalter, uneingebettet

## TerraBlends®

Säurefreie Lösung zur Verwendung mit NeoTerra.

Artikel-Nr.	Beschreibung
499221	TerraBlend 1 5L mit Ersatzfilter
499222	TerraBlend 2 5L mit Ersatzfilter



## Leitfähige Einbettmedien

Die schnellste und einfachste Methode zum Einrichten des Stromkreises. Speziell für die Arbeit mit kleinen Proben.

Artikel-Nr.	Beschreibung
20-3385-064	ProbeMet® 1,8 kg [4 lbs]



# Technische Daten

<b>Maschinenabmessungen</b>	Breite: 889 mm [35"] Tiefe: 699 mm [27,5"] Höhe: 775 mm [30,5"]
<b>Max. Probengröße</b>	6" x 6" x 2"
<b>Maximaler Polier-Ätzbereich</b>	93 mm x 96 mm [3,6" x 3,7"]
<b>Spannung</b>	110-220 (-15/+10%) V AC einphasig, 50 / 60 Hz
<b>Max. Wattleistung</b>	3000 W
<b>Gewicht</b>	68 kg [150 lbs]





# BUEHLER



Lake Bluff, IL, US  
Coventry, UK  
Dardilly, FR  
Leinfelden-  
Echterdingen, DE  
Shanghai, CN  
Tokyo, JP

## Standorte weltweit

Lösungen für Materialpräparation, -prüfung und -analyse

### **BUEHLER Hauptsitz weltweit**

#### **BUEHLER Nord- und Südamerika**

41 Waukegan Road, Lake Bluff, Illinois 60044, USA

**T:** +1 847 295 6500 | 800 BUEHLER (800 283 4537)

**W:** [www.buehler.com](http://www.buehler.com) | **E:** [info@buehler.com](mailto:info@buehler.com)  
[shop.buehler.com](http://shop.buehler.com)

### **Hauptsitz Europa**

#### **BUEHLER Deutschland - Leinfelden-Echterdingen**

**ITW Test & Measurement GmbH**

**T:** +49 (0) 711 4904690-0

**W:** [www.buehler-met.de](http://www.buehler-met.de) | **E:** [info.eu@buehler.com](mailto:info.eu@buehler.com)  
[www.metallographie.biz](http://www.metallographie.biz)

### **BUEHLER France - Dardilly**

**T:** +33 (0) 800 89 73 71

**W:** [www.buehler.fr](http://www.buehler.fr) | **E:** [info.eu@buehler.com](mailto:info.eu@buehler.com)  
[www.metallographie.fr](http://www.metallographie.fr)

### **BUEHLER United Kingdom - Coventry**

**T:** +44 (0) 800 707 6273

**W:** [www.buehler.co.uk](http://www.buehler.co.uk) | **E:** [info.eu@buehler.com](mailto:info.eu@buehler.com)  
[www.metallography.biz](http://www.metallography.biz)

### **Hauptsitz Asien**

#### **BUEHLER China - Shanghai**

ITW Test & Measurement (Shanghai) Co., Ltd.

Hauptsitz Asien

**T:** +86 400 111 8683

**W:** [www.buehler.cn](http://www.buehler.cn) | **E:** [info.cn@buehler.com](mailto:info.cn@buehler.com)

### **BUEHLER Japan**

**T:** +81 03 5439 5077

**W:** [www.buehler.jp](http://www.buehler.jp) | **E:** [info.japan@buehler.com](mailto:info.japan@buehler.com)